

การป้องกันน้ำท่วม

นิคมอุตสาหกรรมบางปู

10 ตุลาคม พ.ศ. 2554





แผนผังแสดงพื้นที่นิคมฯบางปู

พื้นที่นิคมฯบางปู

พื้นที่รวม 5,458 ไร่ 20 ตารางวา

เขตอุตสาหกรรมทั่วไป : 3,660 ไร่ 3 งาน 48 ตารางวา

พื้นที่เขตประกอบการเสรี : 377 ไร่ 3 งาน 56 ตารางวา

พื้นที่เขตพาณิชยกรรมและที่อยู่อาศัย : 149 ไร่ 1 งาน 60 ตารางวา

พื้นที่ระบบสาธารณูปโภคและสิ่งอำนวยความสะดวก : 1,280 ไร่ 0 งาน 56 ตารางวา

พื้นที่สีเขียวและแนวกันชน : 92 ไร่ 1 งาน 40 ตารางวา

ผู้ประกอบการในนิคมฯบางปู

จำนวนโรงงานที่ประกอบกิจการแล้ว 420 โรงงาน

เขตอุตสาหกรรมทั่วไป 367 โรงงาน

เขตประกอบการเสรี 53 โรงงาน

การลงทุนและการจ้างงาน

เงินลงทุนประมาณ 203,595.00 ล้านบาท

มูลค่าการส่งออกประมาณ 45,833.00 ล้านบาท

จำนวนคนงานประมาณ 65,000 คน

สัญชาติของผู้ลงทุนประกอบกิจการ



ไทย

39 %



ญี่ปุ่น

24 %



ไต้หวัน

20 %

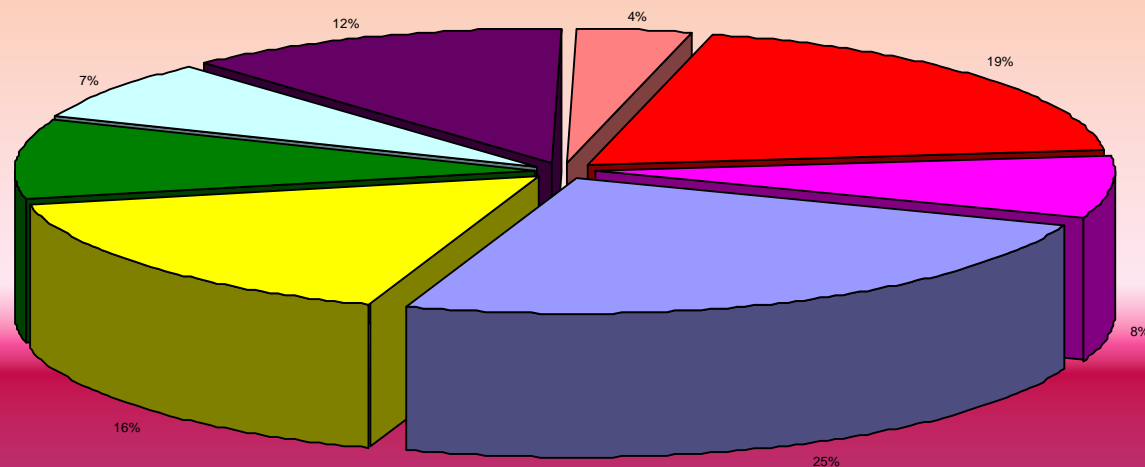


อเมริกา

5 %

อื่น ๆ (สิงคโปร์, มาเลเซีย, ฯลฯ) 12 %

ประเภทการประกอบอุตสาหกรรมในนิคมอุตสาหกรรมบางปู



- อุตสาหกรรมปุ๋ย/ สี/ เคมีภัณฑ์ (25 %)
- อุตสาหกรรมเหล็กและผลิตภัณฑ์โลหะ (16 %)
- อุตสาหกรรมสิ่งทอ/ เส้นใย/ เครื่องหนัง/ เครื่องแต่งกาย (9 %)
- อุตสาหกรรมยาง/ พลาสติก/ หนังเทียม (7 %)
- อุตสาหกรรมอุปกรณ์ไฟฟ้า/ อิเล็กทรอนิกส์/ เครื่องมือวิทยาศาสตร์ (12 %)
- อุตสาหกรรมยานยนต์ และขนส่ง (4 %)
- อุตสาหกรรมอื่นๆ (กระดาษ/ สิ่งพิมพ์/ อาหาร) (19 %)
- อุตสาหกรรมอื่นที่เกี่ยวข้องกับการประกอบอุตสาหกรรม (คลังสินค้าให้เช่าอาคารโรงงาน) (8 %)

ระบบป้องกันน้ำท่วม

ระบบป้องกันน้ำท่วม	
สถานีสูบน้ำป้องกันน้ำท่วม	11 สถานี
ความสามารถในการระบายน้ำรวม	72,684 ลบ.ม./ชั่วโมง
เขื่อนดินล้อมรอบนิคมฯ	สันเขื่อนกว้างประมาณ 3 เมตร
ระดับเขื่อนดิน	สูงจากระดับน้ำทะเลปานกลาง เฉลี่ย 1.50 เมตร



เขื่อนดิน



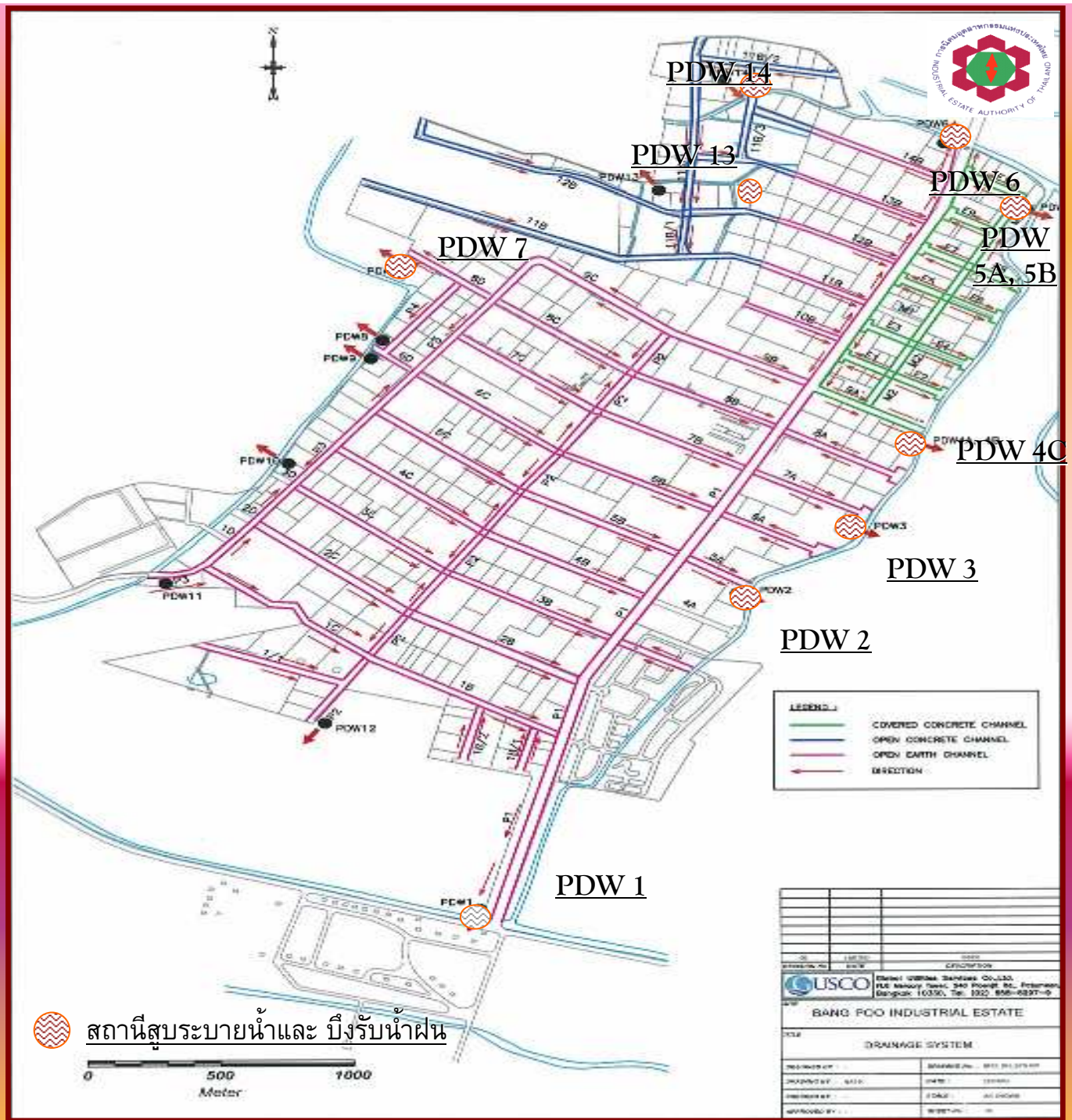
คลองลำสัดภายนอกนิคมฯ




สถานีสูบน้ำ

 ตำแหน่งสถานีสูบ
ระบายน้ำ บึงรับน้ำฝน

→ ทิศทางการไหล
ของน้ำในรางระบาย
น้ำฝน



 สถานีสูบระบายน้ำและ บึงรับน้ำฝน

Pumping Station and POND



PDW 1



PDW 2



PDW 3



PDW 4C

Pumping Station and POND



PDW 5A



PDW 6



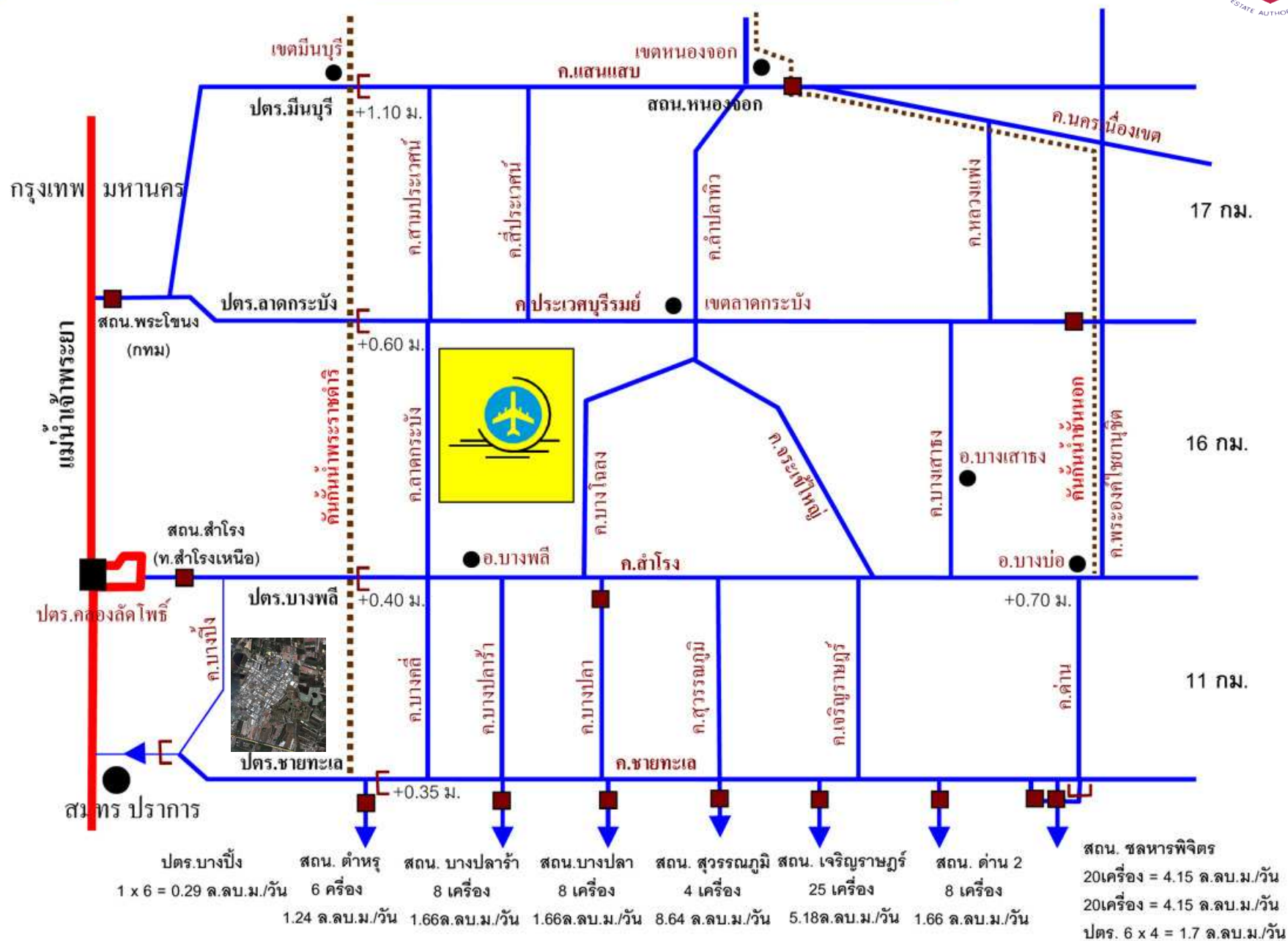
PDW 7



PDW 14

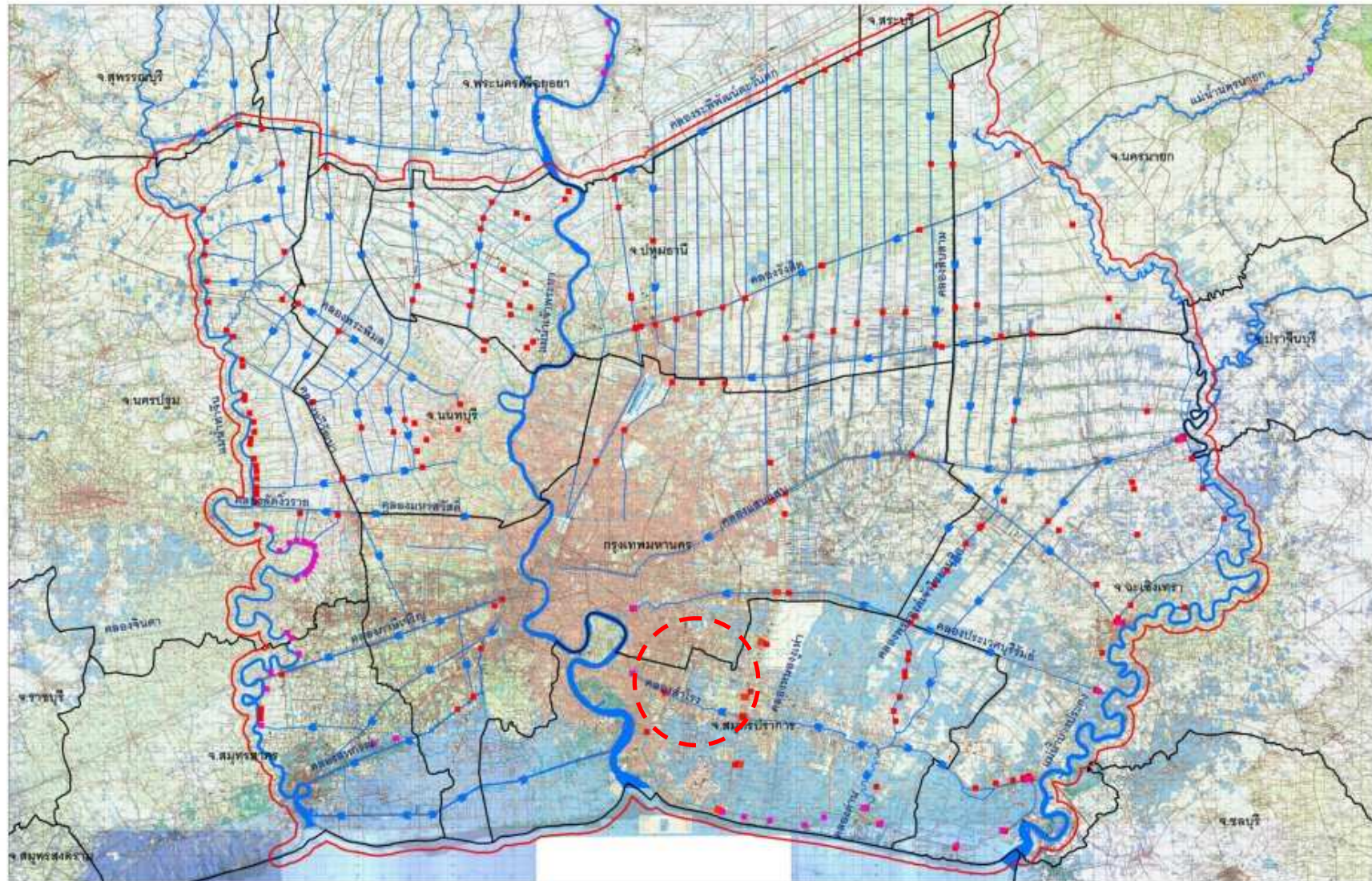
สาเหตุที่อาจก่อให้เกิดเหตุการณ์น้ำท่วมฉับพลัน

- อิทธิพลของมวลน้ำจากภาคเหนือและภาคกลางตอนบน
โอกาสและความเสี่ยงน้อย เนื่องจากการผันน้ำเข้าคลองรังสิต 13 เพื่อผันไปเข้าแม่น้ำบางปะกง
- อิทธิพลของน้ำทะเลหนุน
จากพยากรณ์น้ำทะเล น้ำทะเลหนุนสูงสุดปลายเดือนตุลาคม มีโอกา
และความเสี่ยงน้อย
- อิทธิพลของปริมาณน้ำฝนในพื้นที่
จากสถิติปริมาณฝนมากที่สุด 98.5 mm. 1.5 ชั่วโมง สถานีสูบน้ำ
สามารถระบายน้ำได้ โอกาสและความเสี่ยงน้อย





แผนผังเส้นทางน้ำ บริเวณกรุงเทพมหานคร และปริมณฑล

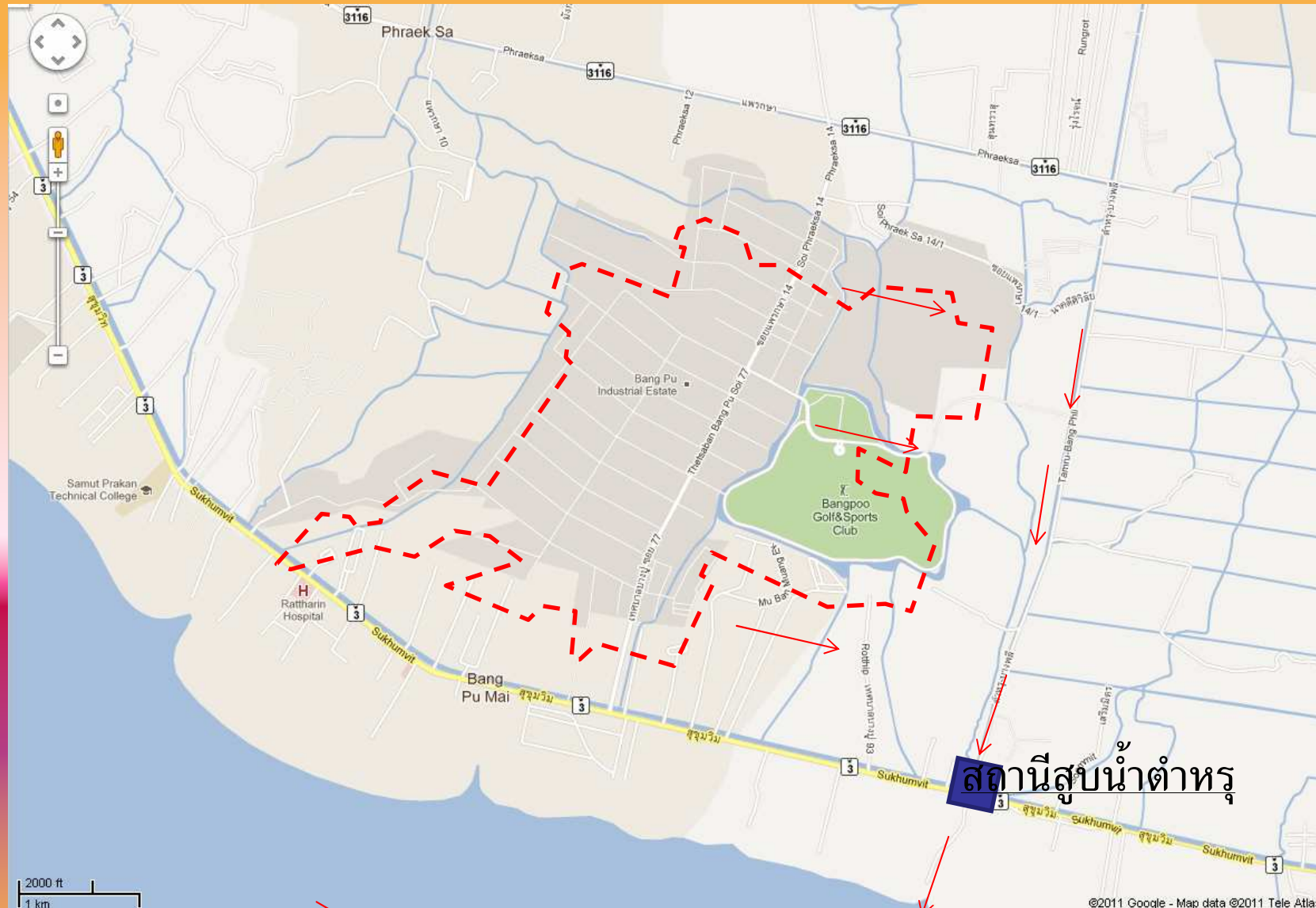


สัญลักษณ์ กรุงเทพมหานคร และปริมณฑล ขอบเขตจังหวัด คลองหลัก คลองย่อย ● จุดประตูปรับน้ำ ■ จุดติดตั้งเครื่องสูบน้ำ

หมายเหตุ: แผนที่นี้จัดทำขึ้นเพื่อใช้ในการศึกษาและวางแผนเท่านั้น ไม่สามารถใช้ในการตัดสินใจใดๆ ได้
ข้อมูล: ข้อมูลจากกรมชลประทาน และกรมการระบายน้ำ
วันที่: 15/10/2561
ผู้จัดทำ: กองแผนงาน

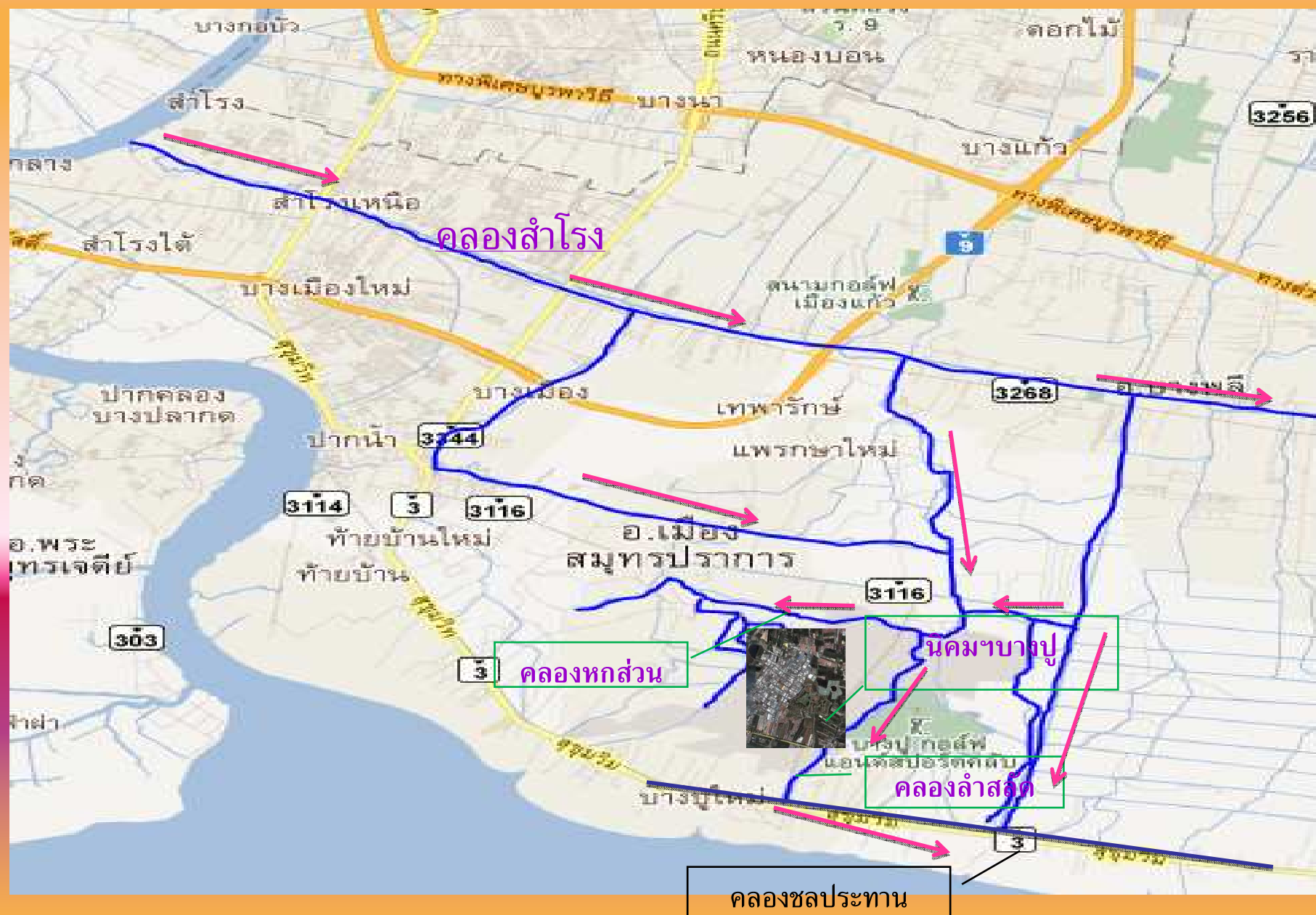
0 2.5 5 10 15 20 Kilometers

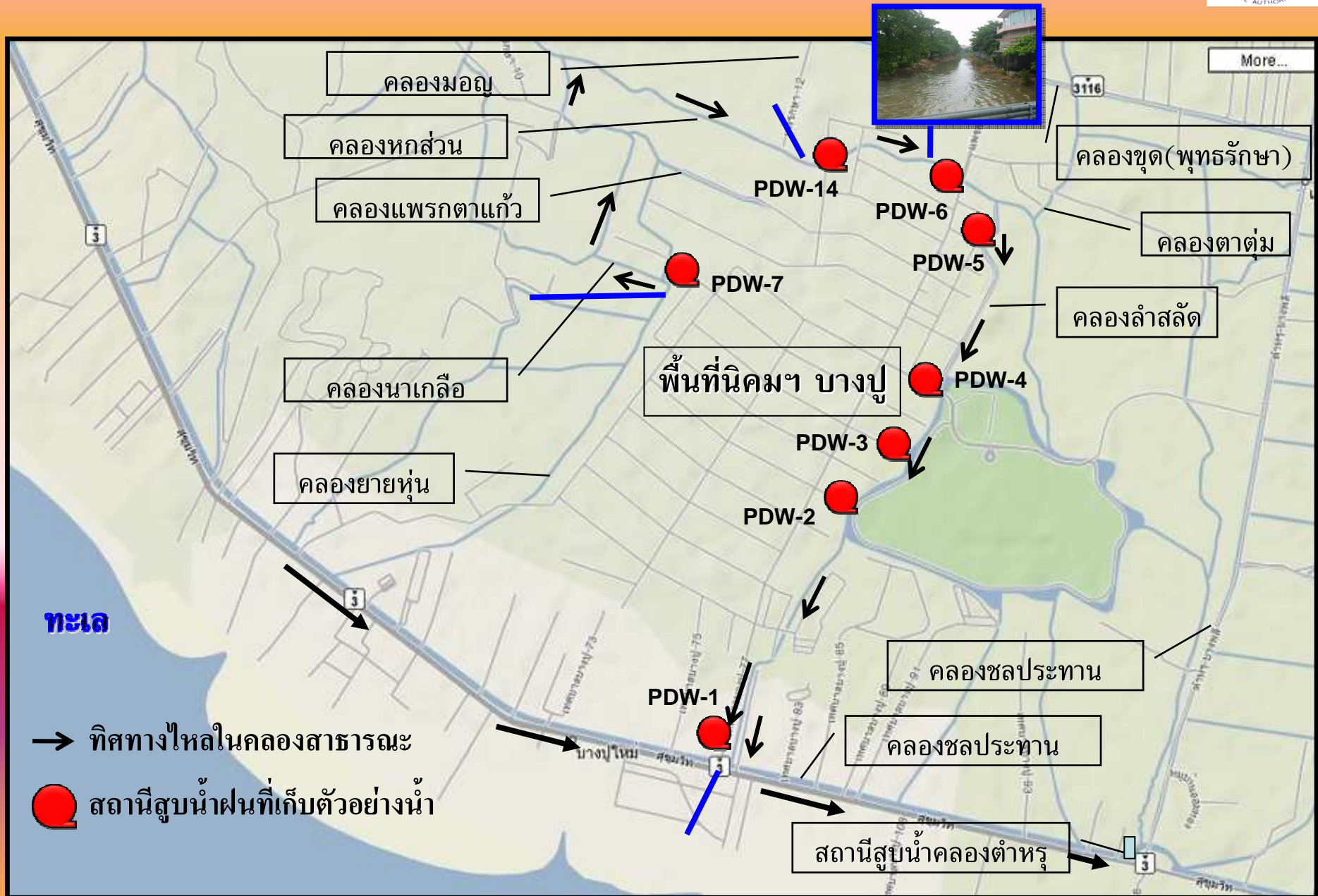
ผังแสดงทิศทางการระบายน้ำ^๗



ทิศทางการระบายน้ำ

ทิศทางการไหลและโครงข่ายของคลองรอบนิคมฯ





แผนการป้องกันน้ำท่วม

นิคมอุตสาหกรรมบางปู

- การดำเนินการ

- ตัดหญ้า กำจัดวัชพืช และขยะในรางระบายน้ำ
- ตรวจสอบระดับน้ำในรางระบายน้ำฝน และคลองรอบนิคมฯ อย่างสม่ำเสมอ
- บำรุงรักษาเครื่องสูบน้ำและอุปกรณ์ที่เกี่ยวข้อง
- ตรวจสอบแนวคันดินรอบนิคม และซ่อมแซมหากมีการทรุดตัว
- สูบระบายน้ำออกอย่างสม่ำเสมอ
 - กระสอบทราย – รถขุดตักดิน – ปัมป์สูบน้ำเคลื่อนที่(ปั๊มพญานาค)
- ติดตามข่าวสารน้ำทะเลหนุนในอ่าวไทย แนวทางการผันน้ำจากกลุ่มน้ำภาคกลางตอนบน ภาคเหนือ และพยากรณ์อากาศ

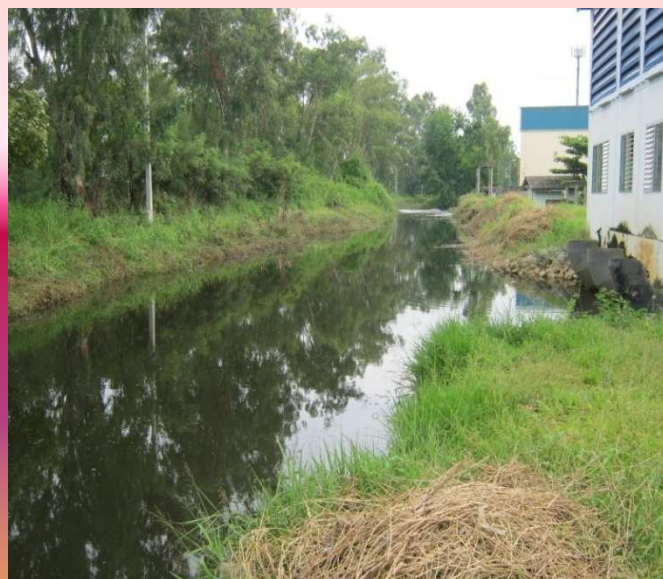
แผนการป้องกันน้ำท่วมนิคมฯบางปู



งานขุดลอกรางระบายน้ำฝน



งานขุดลอกและกำจัดวัชพืชบึงรับน้ำฝน



งานขุดลอกและกำจัดวัชพืชคลองลำสัด

แผนการป้องกันน้ำท่วมนิคมฯบางปู



งานเสริมกระสอบทรายบริเวณ
ริมคลองภายนอกนิคมฯ



งานเตรียมกระสอบทราย

แผนการป้องกันน้ำท่วม

นิคมอุตสาหกรรมบางปู

- งานจัดหาเครื่องสูบน้ำฝนภายในสถานีสูบน้ำระบายน้ำฝนที่1 ถนนพัฒนา1 ขนาด 22 kW จำนวน 1 เครื่อง
- งานจัดหาเครื่องสูบน้ำฝนภายในสถานีสูบน้ำระบายน้ำฝน 5A หลังเขตประกอบการเสรี ขนาด 22 kW จำนวน 2 เครื่อง
- งานปรับปรุงระบบระบายน้ำฝนและทางเท้า ถนนM2 เขตประกอบการเสรี

แผนการป้องกันน้ำท่วมนิคมฯบางปู



งานติดตั้งปั๊ม 22 kW สถานีสูบน้ำฝน



งานปรับปรุงแก้ไขระบบระบายน้ำฝนเขตประกอบการเสรี

สถานการณ์	การเตรียมพร้อม/วิธีแก้ไข ปัญหา	เครื่องมืออุปกรณ์	แผนการช่วยเหลือผู้ประสบภัย ฯ
<p>ปกติ</p> <p>น้ำในคลองสาธารณะโดยรอบนิคมฯ</p> <p><u>มีระดับต่ำกว่าสันเขื่อนดิน</u></p> <p><u>ประมาณ 70-100 เซนติเมตร</u></p> <p><u>เฉลี่ยโดยรอบประมาณ 95 เซนติเมตร</u></p> <p>โดยระดับน้ำที่สูงที่สุด คือ คลองแนวถนนสุขุมวิท หน้านิคมฯ ต่ำกว่าเขื่อนดิน 50 เซนติเมตร</p>	<p>1. ตรวจสอบเครื่องสูบน้ำให้พร้อมใช้งานทุกสถานี</p> <p>2. พร่องน้ำในบึงน้ำฝนตลอดเวลา เพื่อเตรียมการรองรับ ปริมาณน้ำฝนในพื้นที่ <u>ปัจจุบันสามารถรับน้ำฝนได้อีก 70-80 % ของพื้นที่รับน้ำ</u></p> <p>3. จัดพนักงานเฝ้าระวังตลอด 24 ชั่วโมง</p> <p>4. ตรวจสอบระดับน้ำภายในและภายนอก 24 ชั่วโมง</p> <p>5. ติดตามสถานการณ์สภาพอากาศและประกาศเตือนจากหน่วยงานต่างๆ</p> <p>6. ขุดลอกรางระบายน้ำฝนและคลองลำสัด</p>	<p>1. กระสอบทราย</p> <p>2. รถขุดตักดิน</p> <p>3. ปัมป์สูบน้ำเคลื่อนที่ (ปั๊มพญานาค)</p>	<p>1. ตั้งศูนย์ช่วยเหลือผู้ประสบภัยน้ำท่วม</p> <p>2. มีหนังสือแจ้งแผนป้องกันน้ำท่วมให้กับผู้ประกอบการ</p> <p>3. มีช่องทางการสื่อสาร 3 ช่องทางหลัก คือ</p> <p>1. โทรศัพท์มือถือ ผอ.สนป. 081-8245966 คุณไพฑูร 081-843-1251 กัสโก้ 081-8063751</p> <p>2. SMS</p> <p>3. โทรศัพท์ศูนย์เฝ้าระวัง สนป. 02-709-3450 กัสโก้ 02-709-3330-1</p>

สถานการณ์น้ำรอบนิคมฯบางปู



คลองทกส่วน ซอย 11B/3



คลองทกส่วน ซอย 11B/3



คลองลำสัด หลังเขตประกอบการเสรี

ระดับน้ำต่ำกว่าเขื่อนดิน
รอบนิคมฯ ประมาณ 70-
100 ซม. เฉลี่ย 95 ซม.

ระดับน้ำต่ำกว่า
เขื่อน
ดินรอบ
นิคมฯ
ประมาณ
70-100 ซม.
เฉลี่ย
95 ซม.



คลองลำสัด ซอย 9A



คลองนาเกลือ PDW 7



คลองลำสัด ด้านหลังเขตประกอบการเสรี



คลองลำสัด ด้านหลังเขตประกอบการเสรี

สถานการณ์น้ำรอบนิคมฯบางปู

ระดับน้ำต่ำกว่า
เขื่อน
ดินรอบ
นิคมฯ
ประมาณ
70-100 ซม.
เฉลี่ย
95 ซม.



คลองตาตุ่มด้านหลังเขตประกอบการเสรี



คลองทกส่วนต่อเชื่อมคลองลำสัด



คลองลำสัด หมู่บ้านชิตี วิไล



คลองลำสัด หลังโรงแรมบางปูอิน

ขอบคุณ